

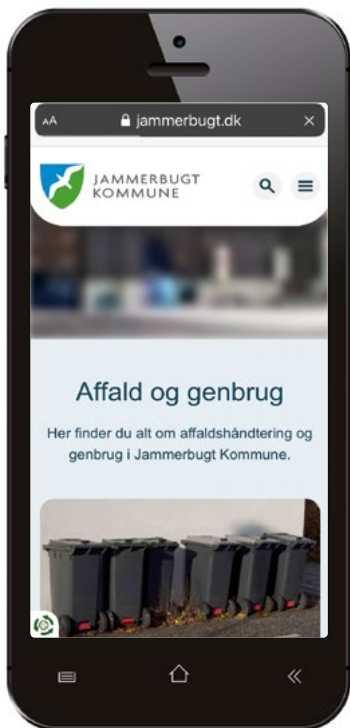
# AFFALDS- HÅNDBOG

## 2022

SOMMERHUS



JAMMERBUGT  
KOMMUNE



**På jammerbugt.dk/affald under  
Selvbetjening er der åbent,  
når du har tid**

**Du kan blandt andet:**

- Se dine affaldsløsninger
- Se, hvornår vi henter dit affald
- Give besked, hvis dit affald ikke er blevet hentet
- Bestille en anden størrelse affaldsbeholder
- Bestille ekstra tømning af din dagrenovation
- Bestille afhentning af storskrald

## Kuber til papir



Papir kan du aflevere i kuberne, der står i sommerhusområder og ved nogle dagligvarebutikker. Du kan også aflevere det på genbrugspladsen. Papir skal være tørt, rent og uden madrester. Ellers kan det mugne og ødelægge resten af det indsamlede papir.

Brug gerne nedenstående eksempler som rettesnor.



### NEJ TAK

- Vådt eller snavset papir/småt pap
- Pizzabakker
- Mælkekartoner
- Papkasser
- Papkrus
- Gavepapir



### JA TAK

- Aviser, ugeblade og reklamer
- Printerpapir
- Kuverter og rudekuverter
- Æggebakker
- Paprør fra toiletruller og køkkenruller
- Æsker fra tandpasta og morgenmadsprodukter

## Kuber til glas



Glasset bliver knust og smeltet om til nye glasprodukter. Vidste du, at ildfaste fade ikke må smides ud i glaskuberne, fordi materialet kan tåle meget høje temperaturer og derfor ikke kan sammensmeltes med almindeligt glas.

Brug gerne nedenstående eksempler som rettesnor.



### NEJ TAK

- Keramik og stentøj
- Porcelæn
- Spejle
- Vinduesglas
- Medicinglas



### JA TAK

- Glasflasker
- Drikkeglas
- Konservesglas - helst uden låg
- Plastflasker fra drikkevarer
- Dåser fra drikkevarer



# BATTERIER OG SMÅT ELEKTRONIK

## Batterier



Batterier indeholder både giftige stoffer og værdifulde ressourcer. Derfor er det vigtigt, at du enten afleverer dine batterier på genbrugspladsen eller i en klar frysepose på låget af stativet/beholderen, så de kan behandles ansvarligt.

Brug gerne nedenstående eksempler som rettesnor.



### NEJ TAK

- Akkumulatorer fra biler, motorcykler, både og havetraktorer
- Batterier fra cykler og løbehjul
- Produkter med batterier som ikke kan fjernes



### JA TAK

- Knapbatterier
- Batterier fra legetøj, fjernbetjening, køkkenapparater



## Småt elektronik



Elektronik indeholder ressourcer såsom guld, sølv og kobber, der er stor værdi i at genanvende. Småt elektronik, som kan være i en frysepose, kan du lægge på låget af stativet/beholderen.

Brug gerne nedenstående eksempler som rettesnor.



### NEJ TAK

- Batterier
- Stort elektronik, som ikke kan være i en frysepose
- EL- og sparepærer



### JA TAK

- Mobiltelefoner
- Legetøj med elektronik
- EL-tandbørster
- Barbermaskiner
- Fjernbetjening
- Opladere og ledninger
- Lomme- og cykellygter



# FARLIGT AFFALD

Farligt affald skal altid afleveres på genbrugspladsen, så det ikke skader miljøet. Det er bedst at aflevere affaldet i den originale emballage. Er det farlige affald ikke i original emballage skal du pakke det godt ind og skrive på emballagen, hvad den indeholder.

Brug gerne nedenstående eksempler som rettesnor.



## NEJ TAK

- Affald, der ikke er pakket ind
- Patroner og ammunition – skal afleveres til politiet



## JA TAK

- Håndsprit emballage
- Spraydåser
- Printerpatroner
- Olie og kemikalier
- Kosmetik (f.eks. neglelak, parfume, hårfarve)
- Rengøringsmidler
- Medicin
- Lak og lim
- Træbeskyttelse
- Kanyler i kanyleboks
- Røgalarmer
- Maling



Emballage fra kemikalier med følgende faremærker skal altid afleveres på genbrugspladsen – også selvom de er tomme:



# GENBRUGSPADSSEN

## Haveaffald



### 51. Haveaffald

Afklip fra hæk, blade, grene, rødder fra blomster uden jord



### 52. Jord

Uforurenet jord, havejord - højst 0,9 kubikmeter



### 53. Rødder

Større rødder over 50 cm



### 99. Kompost

Kompost fra eget haveaffald

## Genbrug



### 40. Brugsting

Det er for godt til at blive smidt ud, men det har stadig værdi



### 41. Tøj og sko

Jakker, skjorter, bukser, sko

## Glas



### 25. Flasker og emballageglas

Vinglas, konserverglas

## Papir



### 2. Papir

Aviser, reklamer, kopipapir, ugeblade



### 42. Fortrolige papirer

Papir med CPR-numre og/eller kontonumre

## Byggeaffald



### 9. Vinduesglas

Vinduer med og uden rammer



### 11. Gips

Gipsplader



### 20. Sanitet

Toiletter, håndvaske, bidéer, klinker, porcelæn



### 21. Beton og tegl

Betonbrokker, betonfliser, tagsten



### 26. Mursten til genbrug

Hele/halve mursten



### 56. Fermacell

Fibergips



### 60. Glasuld/Rockwool NYHED!

Isolering af glasuld og stenuld

## Træ



### 1. Træ til genbrug

Træmøbler, indvendige døre, indendørs malet træ, paller



### 10. Trykimprægneret træ

Træ imprægneret fra fabrik, stakit, gyngestativer

## Pap



### 3. Pap

Bølgepap, papkasser, flyttekasser

## Elektronik



### 24. Hvidevarer

Vaskemaskiner, tørretumblere, komfurer, kølemøbler, fryser



### 31. Småt elektronik under 50 cm

Mobiltelefoner, PC'ere, tablets, små husholdningsapparater



### 32. Skærme

TV, fladskærme, computerskærme



### 36. Ledninger

Forlængerledninger, kabler, installationsledninger



### 54. Stort elektronik over 50 cm

Større printere, løvblesere, batteridrevne plæneklippere



### 55. Solcellepaneler

Solceller

## Farligt affald



### 23. Eternit

Asbestholdige plader, eternitplader - højst 20 stk.



### 30. Farligt affald

Maling, spraydåser, medicin, kemikalier, fyrværkeri, cykelbatterier



### 33. Lysstofrør

Lysstofrør af alle former



### 34. Sparepærer og LED

El-pærer, LED-pærer, LED-rør



### 37. Trykflasker

Brandslukkere, gasflasker, heliumgas



### 38. Akkumulatører

Akkumulatører fra biler, både, motorcykler, havetraktorer



### 39. Batterier

Knapbatterier, batterier fra lege-tøj, fjernbetjening

## Plast og gummi



### 6. Hård plast

Plastdunke, spande, plastetøjet uden elektronik



### 7. PVC

Nedløbsrør, tagrender, kloakrør



### 8. Hvide plasthavemøbler

Stole, borde, hynde bokse



### 12. Dæk

Bildæk, traktordæk - med og uden fælge



### 57. Farvede plasthavemøbler

Stole, borde, hynde bokse



### 59. Blød plast

Folie, poser, plastiksække, bobleplast

## Metal



### 13. Metal

Gryder, pander, kontorstole, cykler

## Resten



### 4. Rest efter sortering

Flamingo, polstrede møbler, cykeldæk



### 5. Stort rest efter sortering

Madrasser, tæpper



### 22. Deponi

Spejle, havebassiner, aske

Genbrugspladsernes åbningstider finder du på bagsiden af denne affaldshåndbog.

# Gode vaner, inden du kører på genbrugspladsen

## Spar tid ved at gruppere dit affald hjemmefra

På genbrugspladsen er der mange affaldstyper, som skal lægges i forskellige containere. Du sparer tid ved at sortere dit affald inden turen til genbrugspladsen.

## Klare sække

Bruger du sække til affaldet, skal materialer fra samme fraktion samles i klare plastsække.

## Haveaffald

Haveaffald må ikke indeholde plast og andet affald, såsom blomsterpotter eller strips. Blandes haveaffaldet med plast eller andet affald kan det ødelægge den færdige kompost, som bliver lavet af haveaffaldet.

## Eternit

Kontakt altid en medarbejder på pladsen, før du afleverer eternit. Små stykker eternit skal du aflevere i en klar plastsæk. Har du mere end 20 plader eternit fra ét projekt, skal du selv betale for at komme af med dem på RenoNords deponi på Halsvej 70, 9310 Vodskov.

## Nyt på genbrugspladsen

- Glasuld og Rockwool har fået sin egen container på genbrugspladsen.
- Din nummerplade bliver fotograferet, når du kører på genbrugspladsen. Kører du i en privat bil skal du ikke foretage dig noget. Når du kører i en bil, der er indregistreret til godstransport erhverv for at aflevere dit private affald, skal du informere personalet på genbrugspladsen om dette – ellers får firmaet, der ejer bilen, en regning for brug af genbrugspladsen.



# DAGRENOVATION



## Priser 2022

### Grundgebyr

Administration og planlægning	350,-
Genbrugspladser	795,-
Kuber til glas og papir	85,-
I alt grundgebyr	1.230,-

### Dagrenovation

Størrelse	Sommerhusområder		Byområder Hver uge	Landområder Hver 14. dag
	Sommer	Vinter		
110 l sæk	775,-	175,-	950,-	-
140 l beholder	1.000,-	225,-	1.350,-	-
240 l beholder	1.300,-	250,-	1.750,-	950,-
360 l beholder	1.750,-	375,-	-	-
400 l beholder	-	-	2.500,-	1.400,-
600 l beholder	2.475,-	500,-	3.350,-	1.875,-
800 l beholder	3.200,-	600,-	4.200,-	2.400,-

### Engangsydelser

Ekstra tømning af sæk	108,-
Ekstra tømning af to-hjulet beholder	116,-
Ekstra tømning af fire-hjulet beholder	134,-
Storskrald, afhentningsgebyr pr. afhentning	200,-

Hvis du ønsker sæk, skal du selv købe et affaldsstativ. Stativet skal have et spænde-bånd og være godkendt af Jammerbugt Kommune. I affaldsregulativet under bilag 2 kan du læse mere om kravene til affaldsstativet. Fra foråret 2023 kan du ikke længere få tømt sække. I stedet får du en beholder.



Dagrenovation er det affald, der er tilbage, når du har sorteret fra til genbrug og afleveret farligt affald. Det er for eksempel madrester, mundbind, bleer og brugt bagepapir. Støvende, vådt og uhygiejnisk affald skal altid være pakket ind i en pose. Haveaffald afleveres på genbrugspladsen.

Hvis du udlejer dit sommerhus, er det bedst du vælger en beholder til dagrenovationen. Lejer du ud til store grupper, bør du vælge en beholder på 600 eller 800 liter. Dette kræver dog en særlig aftale.

Du har selv ansvaret for at holde din beholder ren. På [jammerbugt.dk/affaldstyper](http://jammerbugt.dk/affaldstyper) finder du gode råd til at holde din beholder ren.

Er dit sommerhus 90 m<sup>2</sup> eller derover, skal du have en beholder på mindst 360 liter. Udlejer du aldrig dit sommerhus, kan du søge om dispensation til at få en mindre beholder.

## Sommerhus i sommerhusområder

I tømmekalenderen på side 15 kan du se, hvornår vi henter dagrenovation. Vinterordningen er frivilligt. Det er obligatorisk at være tilmeldt vinterordningen, hvis du udlejer dit sommerhus

om vinteren. Du kan bestille vintertømning på [jammerbugt.dk/affald](http://jammerbugt.dk/affald) under Selvbetjening.

## Sommerhus i by- og landområder

I byområder henter vi dagrenovation hver uge hele året. I landområder henter vi dagrenovation hver 14. dag hele året.

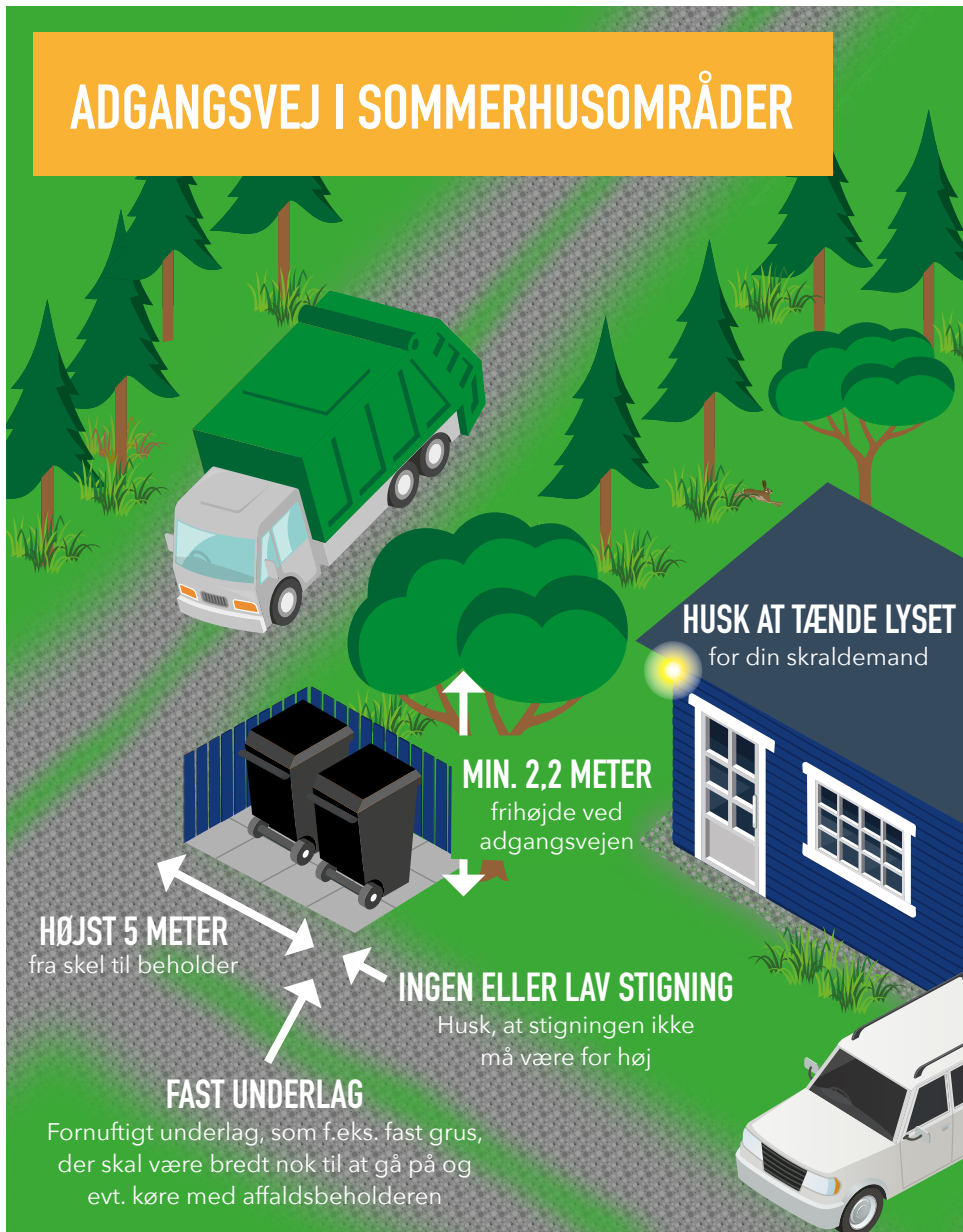
## Ekstra affaldssæk

Hvis du en gang imellem har for meget dagrenovation, kan du købe en EKSTRA sæk i Borgerservice til 25 kr. Desuden sælges ekstra sække følgende steder:

<b>Blokkhus</b>	Spar
<b>Bonderup</b>	Torvekøbmanden
<b>Brovst</b>	Vegas
<b>Fjerritslev</b>	MENY, Feriepartner
<b>Gjøl</b>	Dagli' Brugsen
<b>Grønhøj</b>	Grønhøj Strand Købmand
<b>Halvrimmen</b>	Min Købmand
<b>Hune</b>	Spar, Dancenter, Novasol/Dansommer
<b>Løkken</b>	Løkken Turistbureau, Sol og Strand
<b>Moseby</b>	Min Købmand
<b>Saltum</b>	MENY
<b>Tranum</b>	Dagli' Brugsen
<b>V. Thorup</b>	Lokalbrugsen
<b>Aabybro</b>	MENY



## ADGANGSVEJ I SOMMERHUSOMRÅDER



## Krav til adgangsvejen i sommerhusområder

Adgangsvejen er den strækning, skraldebilen skal gå fra skraldebilen til dine affaldsbeholdere.

Følgende tjekliste fortæller dig, hvad adgangskravene skal være ved dit sommerhus:

- Din sæk eller beholder skal stå på fliser.
- Stativ eller beholdere skal placeres højst 5 meter fra skel ud mod det sted, hvor skraldebilen kører.
- Håndtaget skal vende ud mod skraldemanden.
- Adgangsvejen skal være fri for biler, cykler, barnevogne og andre forhindringer.
- Døre og havelåger skal kunne stå åbne selv.
- Ingen trapper eller trin.
- Der skal være ryddet for is og sne.
- Lys på adgangsvejen og ved sækken/beholderen.

## Krav til køreveje i sommerhusområder

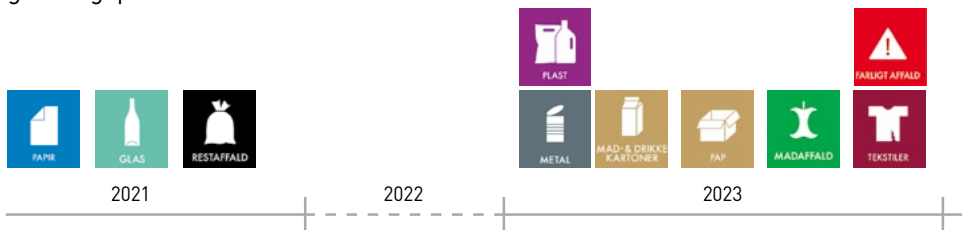
Kørevej er den vejstrækning, hvor skraldebilen kører. Kørevejen skal være udformet således, at skraldebilen uden problemer kan køre, svinge og holde. Hvis nødvendigt skal der også være gode vendemuligheder. Læs mere om krav til køreveje på [jammerbugt.dk/affald](http://jammerbugt.dk/affald) under Adgangsforhold.

- Vejen skal have en frihøjde på mindst 4,2 meter.
- Underlaget skal kunne bære tunge læs.
- Biler, trailere og andet må ikke spærre vejen.
- Der skal være plads til, at skraldebilen kan vende.
- Buske og træer langs vejen skal klippes, så de ikke rammer skraldebilen.
- Vejen skal være ryddet for sne og is.



# Affaldssortering i løbet af 2023 i sommerhusområder

I Danmark skal vi på sigt sortere i 10 affaldsfraktioner. Derfor kommer din indsamlingsordning ved sommerhuset i foråret 2023 til at bestå af affaldstyperne: Madaffald, papir, pap, plast, metal, mad- og drikkekartoner, farligt affald, tekstilaffald, glas og restaffald. Glas skal fortsat afleveres i kuberne. Farligt affald leveres til genbrugspladserne.



En standard beholderløsning består af to todelte 240 liters affaldsbeholdere.

En beholder for mad- og restaffald og en genbrugsbeholder.

Standardløsningen for mad- og restaffald er 14-dages-tømmning året rundt med mulighed for ugetømmning mod merpris. Genbrugsbeholderen bliver tømt hver fjerde uge året rundt. Priserne for affaldsløsningerne bliver vedtaget i budget 2023. Lejer du sommerhuset ud, eller har du et stort sommerhus, kan du ikke nøjes med standardløsningen. Så har du brug for større eller flere affaldsbeholdere.

Som udgangspunkt skal hvert sommerhus have sin egen affaldsløsning. Hvor dette ikke er muligt, skal man tage sit affald med hen til en lokal affaldsø.

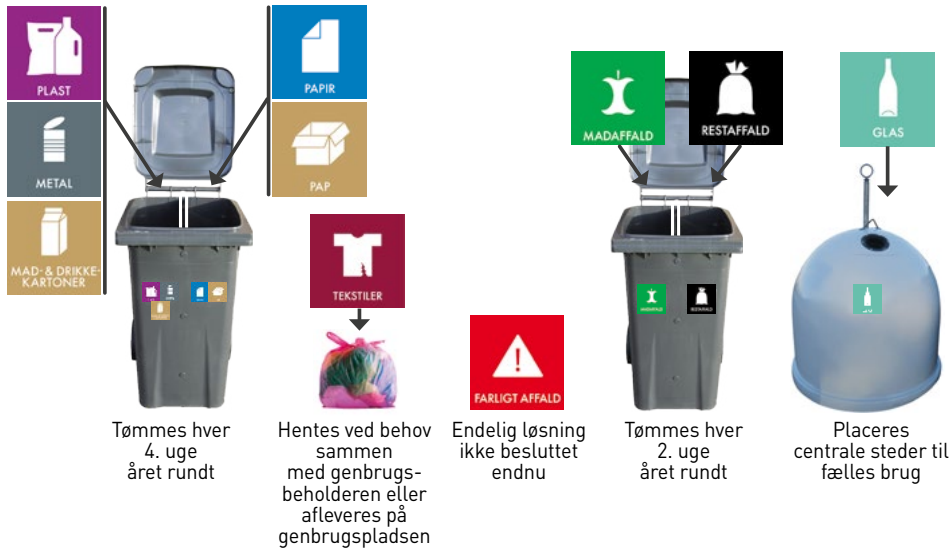
## Når du har din egen affaldsløsning ved sommerhuset

I løbet af foråret 2023 får du udleveret to todelte affaldsbeholdere. I den ene sorterer du madaffaldet fra restaffaldet. I den anden affaldsbeholder samler du papir/pap og plast/metal/mad- og drikkekartoner.

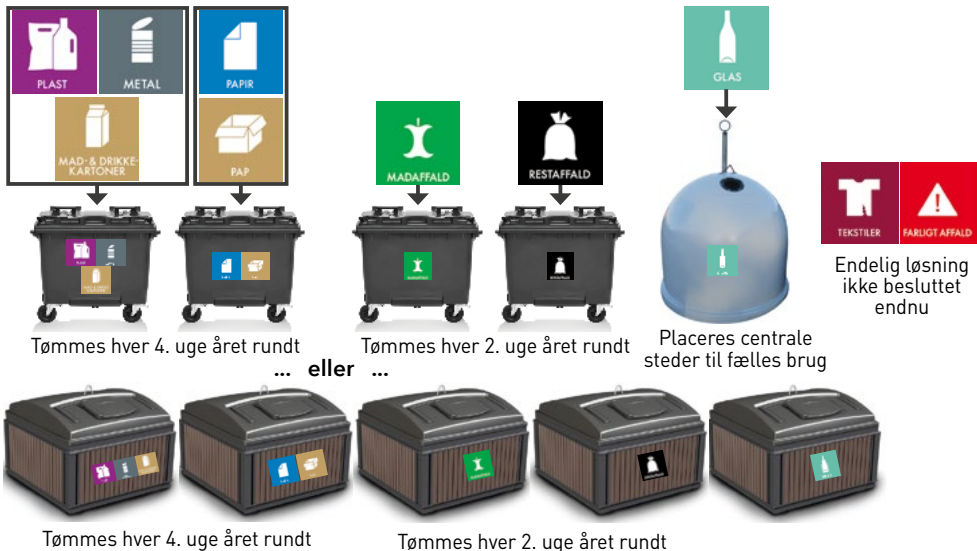
## Når du deler affaldsløsning med andre sommerhuse

På affaldsøerne skal du i løbet af 2023 sortere dit affald i følgende affaldsfraktioner: Papir og pap, madaffald, restaffald samt mad- og drikkevarekartoner sammen med plast og metal.

Affaldssorteringen i 2023 for sommerhuse, som har deres egne affaldsbeholdere:



Affaldssorteringen i 2023 for sommerhuse, som deler affaldsbeholder med andre:





# MÅL OG BEHOLDERSKJUL

## Mål på todelte beholdere

Nedenunder ser du eksempler på størrelsen af de mest almindelige beholdere.



## Skjul til beholdere

Beholdere kan vælte i hård blæst, men det kan forhindres. Nogle steder har du lov til at sætte et stakit på to eller tre sider af beholderne. Sørg for god plads på alle sider til håndtering af beholderne.

Nedenunder ser du to principielle eksempler på beholderskjul, som kan bruges til inspiration. Der findes mange andre løsninger, som du får mere at vide om i løbet af 2022.



# TØMMEKALENDER SOMMERHUSE 2022

JANUAR	
L 1	Nytårsdag
S 2	
M 3	
T 4	UGE 1
O 5	
T 6	
F 7	
L 8	
S 9	
M 10	
T 11	UGE 2
O 12	
T 13	
F 14	
L 15	
S 16	
M 17	
T 18	UGE 3
O 19	
T 20	
F 21	
L 22	
S 23	
M 24	
T 25	UGE 4
O 26	
T 27	
F 28	
L 29	
S 30	
M 31	

FEBRUAR	
T 1	
O 2	UGE 5
T 3	
F 4	
L 5	
S 6	
M 7	
T 8	UGE 6
O 9	
T 10	
F 11	
L 12	
S 13	
M 14	
T 15	UGE 7
O 16	
T 17	
F 18	
L 19	
S 20	
M 21	
T 22	UGE 8
O 23	
T 24	
F 25	
L 26	
S 27	
M 28	

MARTS	
T 1	
O 2	UGE 9
T 3	
F 4	
L 5	
S 6	
M 7	
T 8	UGE 10
O 9	
T 10	
F 11	
L 12	
S 13	
M 14	
T 15	UGE 11
O 16	
T 17	
F 18	
L 19	
S 20	
M 21	
T 22	UGE 12
O 23	
T 24	
F 25	
L 26	
S 27	
M 28	
T 29	UGE 13
O 30	
M 31	

APRIL	
F 1	
L 2	
S 3	
M 4	
T 5	UGE 14
O 6	
T 7	
F 8	
L 9	
S 10	
M 11	UGE 15
T 12	
O 13	
T 14	Skærtorsdag
F 15	Langfredag
L 16	
T 17	Påskedag
M 18	2. påskedag
T 19	
O 20	UGE 16
T 21	
F 22	
L 23	
S 24	
M 25	
T 26	UGE 17
O 27	
T 28	
F 29	
L 30	

MAJ	
S 1	Første maj
M 2	
T 3	
O 4	UGE 18
T 5	
F 6	
L 7	
S 8	
M 9	
T 10	UGE 19
O 11	
T 12	
F 13	Store bededag
L 14	
S 15	
M 16	
T 17	UGE 20
O 18	
T 19	
F 20	
L 21	
S 22	
M 23	UGE 21
T 24	
O 25	
T 26	Krisi himmelfartsdag
F 27	
L 28	
S 29	
M 30	
T 31	

JUNI	
O 1	
T 2	UGE 22
F 3	
L 4	
S 5	Pinsedag/grundlovsdag
M 6	pinsedag
T 7	
O 8	UGE 23
T 9	
F 10	
L 11	
S 12	
M 13	
T 14	UGE 24
O 15	
T 16	
F 17	
L 18	
S 19	
M 20	
T 21	UGE 25
O 22	
T 23	
F 24	
L 25	
S 26	
M 27	
T 28	UGE 26
O 29	
T 30	

## Forklaring

- Sommerordning
- Vinterordning

## Tømmedag

Se tømmedag på [jammerbugt.dk/](http://jammerbugt.dk/) affald under Selvbetjening.

JULI	
F 1	
L 2	
S 3	
M 4	
T 5	UGE 27
O 6	
T 7	
F 8	
L 9	
S 10	
M 11	
T 12	UGE 28
O 13	
T 14	
F 15	
L 16	
S 17	
M 18	
T 19	UGE 29
O 20	
T 21	
F 22	
L 23	
S 24	
M 25	UGE 30
T 26	
O 27	
T 28	
F 29	
L 30	
M 31	

AUGUST	
M 1	
T 2	UGE 31
O 3	
T 4	
F 5	
L 6	
S 7	
M 8	
T 9	
O 10	UGE 32
T 11	
F 12	
L 13	
S 14	
M 15	
T 16	UGE 33
O 17	
T 18	
F 19	
L 20	
S 21	
M 22	
T 23	UGE 34
O 24	
F 25	
L 26	
T 27	
S 28	
M 29	UGE 35
T 30	
O 31	

SEPTEMBER	
T 1	
F 2	
L 3	
S 4	
M 5	
T 6	UGE 36
O 7	
T 8	
F 9	
L 10	
S 11	
M 12	
T 13	UGE 37
O 14	
F 15	
L 16	
S 17	
M 18	
T 19	
O 20	UGE 38
T 21	
F 22	
L 23	
S 24	
M 25	
T 26	UGE 39
O 27	
T 28	
F 29	
L 30	

OKTOBER	
L 1	
S 2	
M 3	
T 4	
O 5	UGE 40
T 6	
F 7	
L 8	
S 9	
M 10	
T 11	UGE 41
O 12	
T 13	
F 14	
L 15	
S 16	
M 17	
T 18	UGE 42
O 19	
T 20	
F 21	
L 22	
S 23	
M 24	
T 25	UGE 43
O 26	
T 27	
F 28	
L 29	
S 30	
M 31	

NOVEMBER	
T 1	
O 2	UGE 44
T 3	
F 4	
L 5	
S 6	
M 7	UGE 45
T 8	
O 9	
T 10	
F 11	
L 12	
S 13	
M 14	
T 15	UGE 46
O 16	
T 17	
F 18	
L 19	
S 20	
M 21	
T 22	UGE 47
O 23	
T 24	
F 25	
L 26	
S 27	
M 28	
T 29	UGE 48
O 30	

DECEMBER	
T 1	
O 2	
L 3	
S 4	
M 5	
T 6	UGE 49
O 7	
T 8	
F 9	
L 10	
S 11	
M 12	
T 13	UGE 50
O 14	
F 15	
L 16	
S 17	
M 18	
T 19	
O 20	UGE 51
T 21	
F 22	
L 23	
T 24	Juleaften
S 25	Juledag
M 26	2. juledag
T 27	
O 28	UGE 52
T 29	
F 30	
L 31	Nytårsaften

JANUAR 2023	
S 1	Nytårsdag
F 2	
T 3	
O 4	UGE 1
T 5	
F 6	
L 7	
S 8	
M 9	
T 10	
O 11	UGE 2
T 12	
F 13	
L 14	
S 15	
M 16	
T 17	UGE 3
O 18	
F 19	
L 20	
S 21	
M 22	
T 23	
O 24	UGE 4
F 25	
L 26	
S 27	
M 28	
T 29	
F 30	
L 31	

# Åbningstider på genbrugspladserne

## Åbningstider marts-oktober

Mandag til fredag kl. 11-18  
Lørdag, søndag og helligdage  
kl. 10-16

Aabybro Genbrugsplads holder  
åbent søndag kl. 10-18 fra  
marts til oktober

## Åbningstider november-februar

Mandag til fredag kl. 11-17  
Lørdag, søndag og helligdage  
kl. 10-15

## Lukkedage

5. juni  
24., 25., 26., 31. december  
og 1. januar

## Henvendelser om affald

### Teknik og Forsyning

Lundbakvej 5, 9490 Pandrup  
Telefon 7257 7609  
affald@jammerbugt.dk  
jammerbugt.dk/affald

 [Facebook.com/SmidRigtigtUd](https://www.facebook.com/SmidRigtigtUd)

### Telefontider

Mandag-onsdag 8.00-15.30  
Torsdag 8.00-17.00  
Fredag 8.00-13.00

### Ekspedition

Mandag-onsdag 10.00-14.00  
Torsdag 10.00-17.00  
Fredag 10.00-12.00

## Adresser

### Aabybro Genbrugsplads

Møllebækken 2, 9440 Aabybro

### Fjerritslev Genbrugsplads

Industrivej 8, 9690 Fjerritslev

### Pandrup Genbrugsplads

Sigsgaardsvej 12, 9490 Pandrup

### Brovst Genbrugsplads

Terndrupvej 77, 9460 Brovst

### Kontakt genbrugspladsen på

Telefon 7257 8931  
Telefon 7257 8932



Tryksag  
5041 0357



JAMMERBUGT  
KOMMUNE